



Gebüdesteckbrief

Gebäude	Bahnhofsgebäude Guntramsdorf
Baujahr	1885
Adresse	Hauptstraße 28, 2353 Guntramsdorf

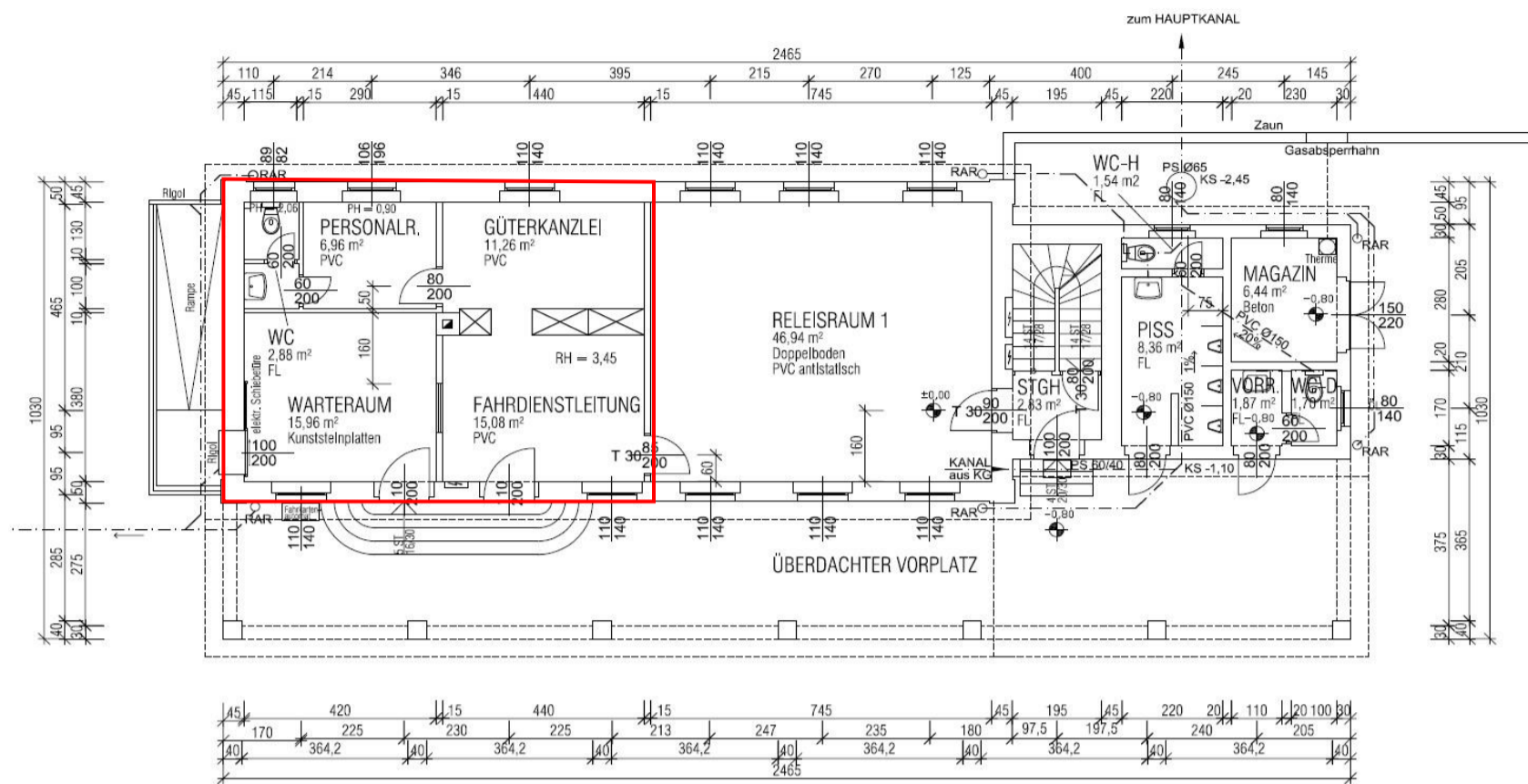
Nutzung

Ursprünglich	Aufenthaltsraum, Kassa, Fahrdienstleitung und Stellwerk Guntramsdorf
zur Zeit	einzelne Gebäudeteile für das Stellwerk Guntramsdorf

Technisches

Bauweise	Ziegelmauerwerk in Massivbauweise
Haustechnik	Gasheizung
Barrierefreier Zugang	Vorhanden (Rampe)
Bruttogeschossfläche	167,17 m ²
Nutzbare Fläche (netto)	52,14 m ²
Raumaufteilung	Grundriss(e) siehe Seite 2

Erdgeschoss



Legende:



vermietbare Fläche